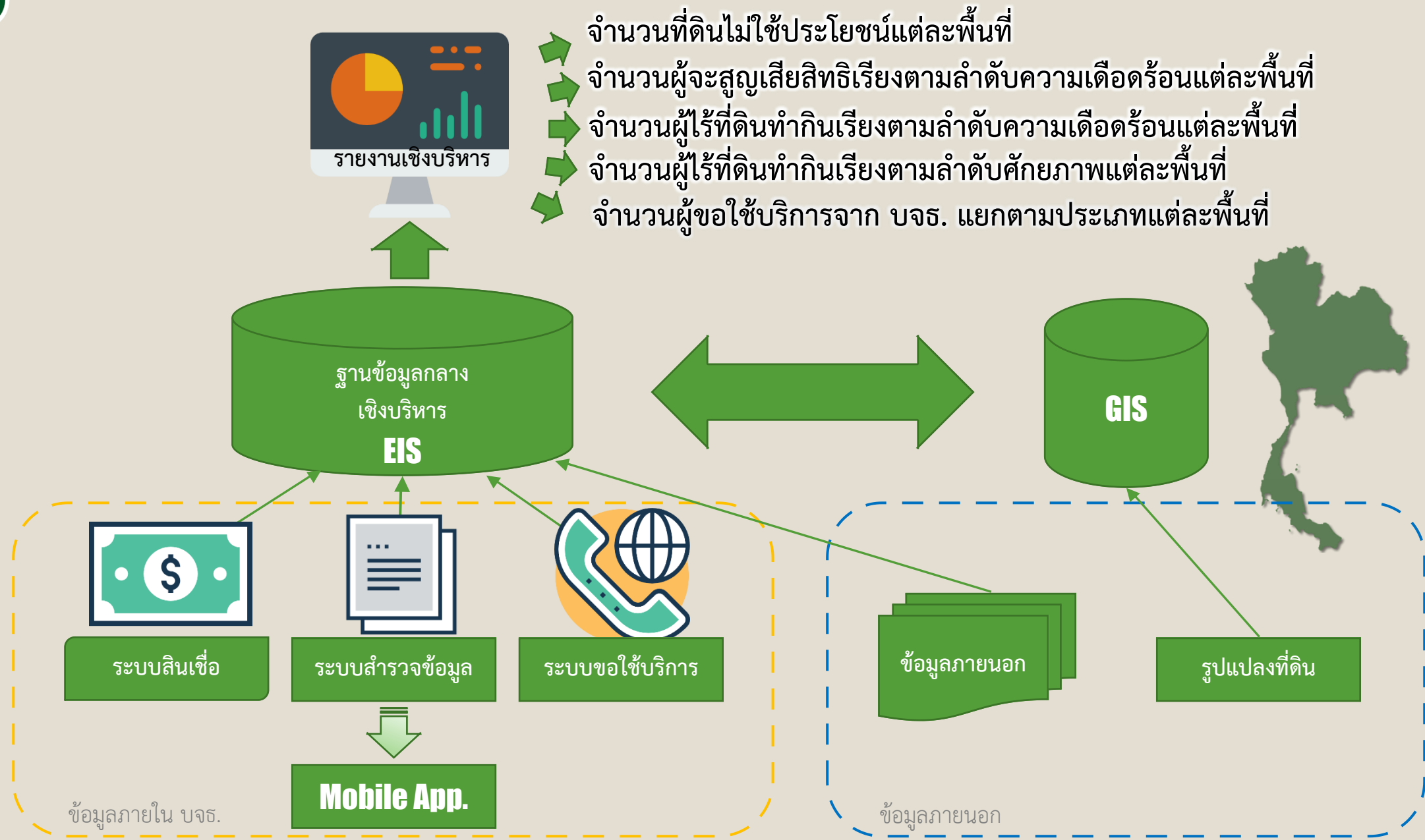
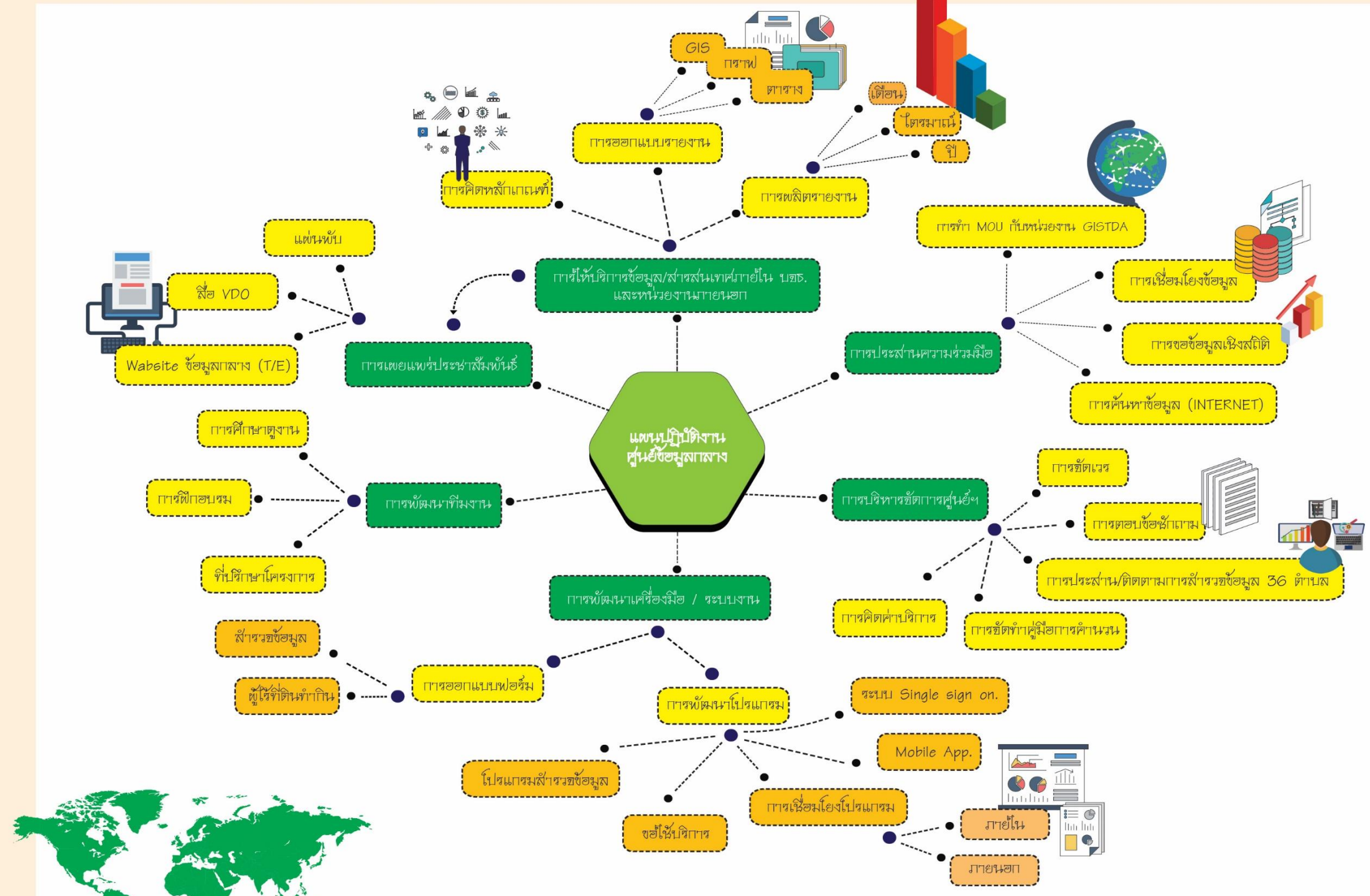




ข้อมูลการออกแบบระบบฐานข้อมูลกลางที่ดินของ บจร.

ภาพแสดงการเชื่อมโยงข้อมูลระหว่างระบบต่างๆของ บจร. กับฐานข้อมูลกลาง





1

การบริหารจัดการศูนย์ข้อมูล

2

การพัฒนาเครื่องมือ/ระบบ

3

การพัฒนาทีมงาน

4

การประสานความร่วมมือ

แผนปฏิบัติงาน
ศูนย์ข้อมูลด้านสิทธิและ
การใช้ประโยชน์ในที่ดิน

5

การเผยแพร่ประชาสัมพันธ์

6

เครือข่าย

7

การให้บริการข้อมูลสารสนเทศภายในองค์กร
การให้บริการข้อมูลสารสนเทศกับหน่วยงานภายนอก

8

Geographic information system (GIS)

1. การบริหารจัดการศูนย์ข้อมูล

1.1 บริหารข้อมูลจากแบบสำรวจเกษตรกร 36 พื้นที่

1.1.1 การเขียนผังงาน Flowchart สำหรับการจัดการข้อมูลที่ได้มาจากแบบสำรวจเกษตรกร

1.1.2 การคัดเลือกผู้จะสูญเสียสิทธิ ผู้ไร้ที่ดินทำกิน ที่ดินไม่ใช่ประโยชน์

1.1.3 การจัดเรียงลำดับผู้จะสูญเสียสิทธิ ผู้ไร้ที่ดินทำกิน

1.1.4 รายงานสถานการณ์ปัจจุบัน

1.2 การกำกับดูแลทีมสำรวจ

1.2.1 แบ่งหน้าที่ในการกำกับดูแลแต่ละพื้นที่ให้เจ้าหน้าที่แต่ละท่าน

1.2.2 การประสาน/ติดตามการสำรวจข้อมูลเกษตรกร 36 พื้นที่

1.3 การจัดเวรดูแลศูนย์ ตอบข้อซักถามต่างๆ

1.4 การทำคู่มือปฏิบัติงาน

1.5 ปฏิทินการปฏิบัติงาน

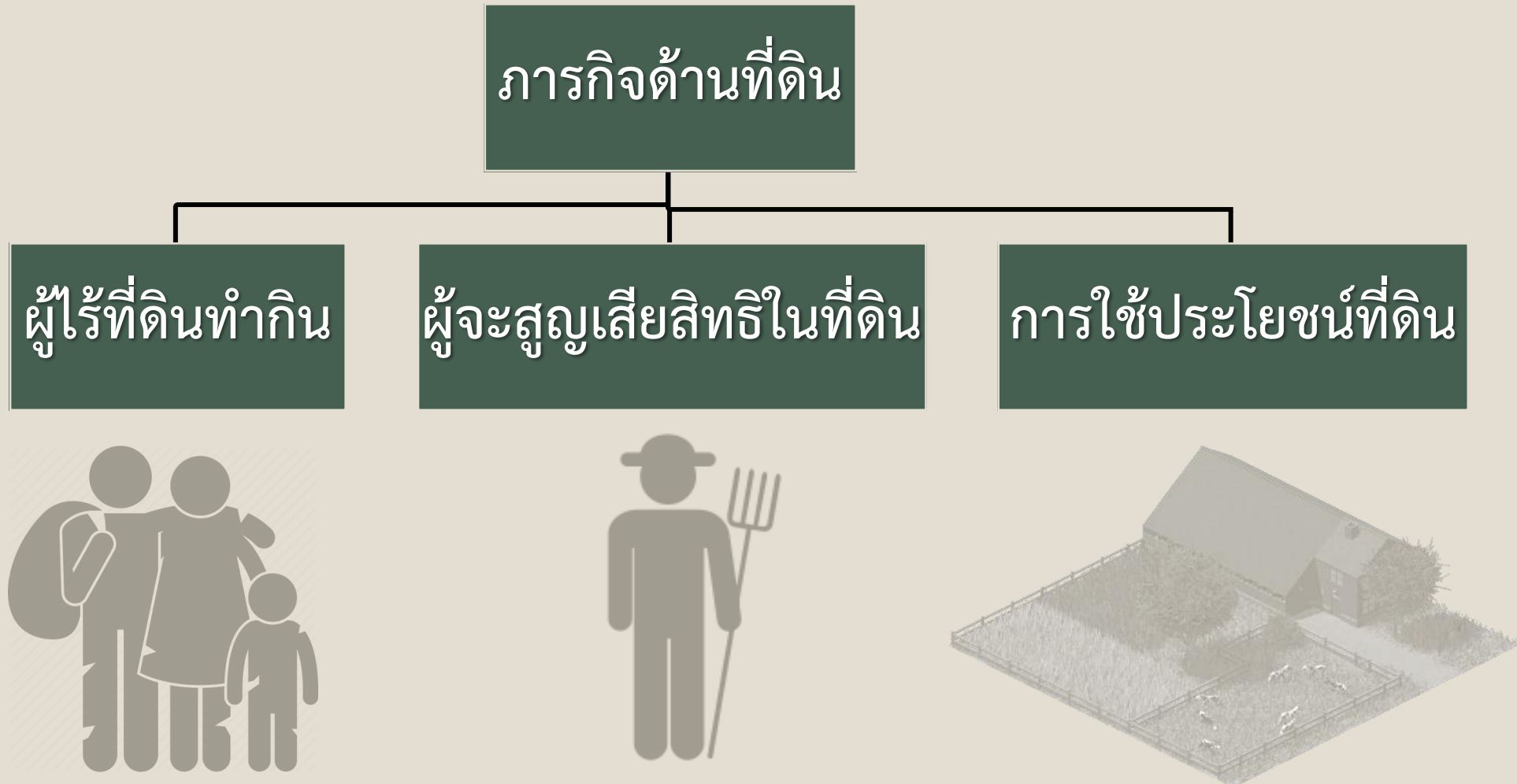
1.6 รายงานความคืบหน้า



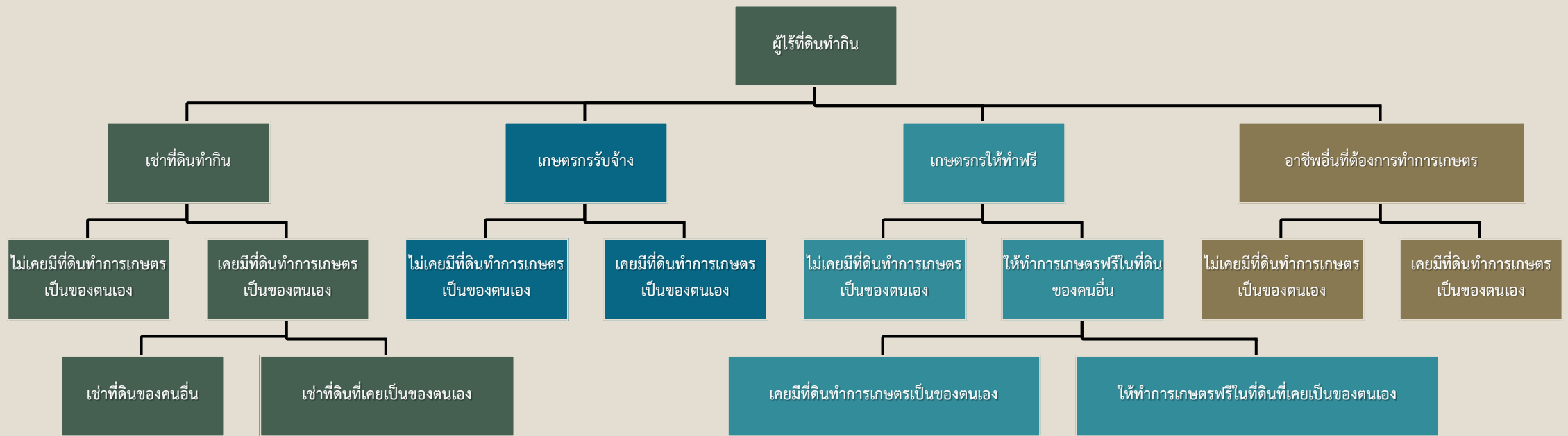
แผนการดำเนินการศูนย์ข้อมูลด้านสิทธิและการใช้ประโยชน์ในที่ดิน

1. ทำคำสั่งศูนย์ข้อมูลด้านสิทธิและการใช้ประโยชน์ในที่ดิน พร้อมคำสั่งแต่งตั้งคณะทำงาน
2. จัดทำระบบรายงานการปฏิบัติงานจากมหาวิทยาลัยที่รับผิดชอบดำเนินงาน
3. จัดทำไฟล์ Excel เพื่อให้ผู้ดูแลแต่ละพื้นที่ใช้บันทึกข้อความและปัญหาที่มหาวิทยาลัยรายงานให้ทราบ
4. สร้างปฏิทินเดือนงานล่วงหน้า 7 วันก่อนครบกำหนดส่งงวดงาน เพื่อให้ผู้ดูแลพื้นที่แจ้งเดือนมหาวิทยาลัยที่ดำเนินงานในแต่ละพื้นที่
5. จัดทำแฟ้มเอกสารส่วนกลาง และ Folder กลาง เพื่อจัดเก็บเอกสารที่เกี่ยวข้องกับการดำเนินโครงการสำรวจเกษตรกรใน 36 พื้นที่ เพื่อความสะดวกในการอัปเดตข้อมูลและค้นหา
6. จัดให้มีการประชุมคณะทำงานทุกวันพฤหัสบดี เพื่ออัปเดตการดำเนินงาน

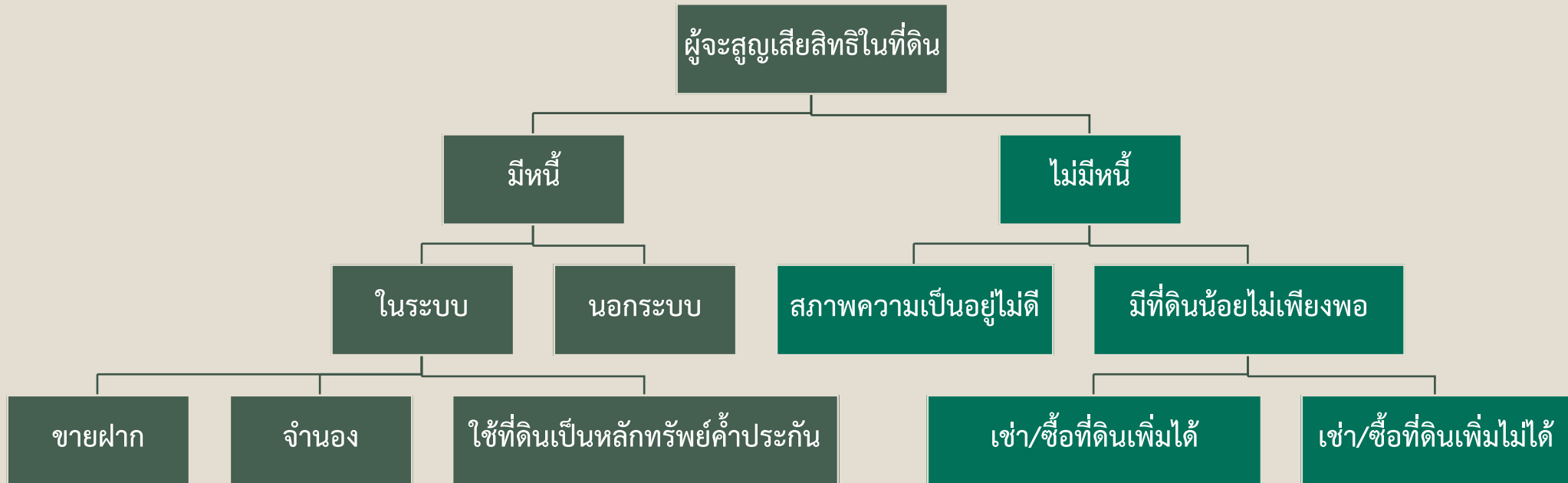
แผนภาพแสดงภารกิจด้านสิทธิในที่ดิน



แผนภาพแสดงการจำแนกผู้ไร่ที่ดินทำกิน



แผนภาพแสดงการจำแนกผู้จะสูญเสียสิทธิในที่ดิน



เกณฑ์การคัดเลือกและจัดลำดับผู้ไรที่ดินทำกิน

เกณฑ์การคัดเลือก

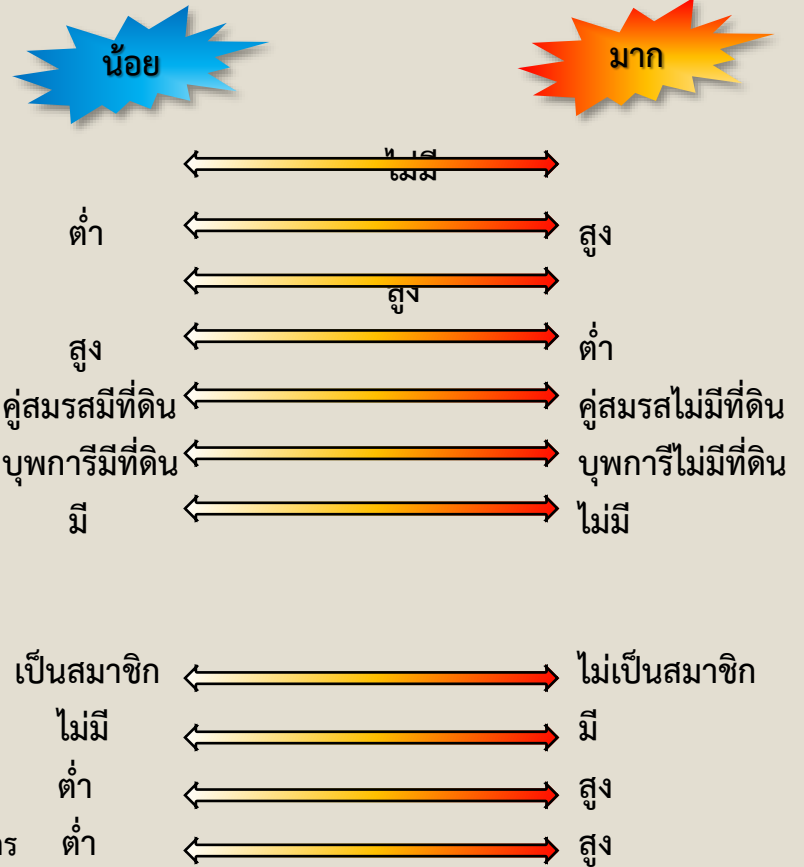
ผู้ไรที่ดินทำกิน



ผู้จะสูญเสียสิทธิในที่ดิน



การจัดลำดับ



ความเดือดร้อน

แรงงานในครัวเรือน(ส.1 ข.5)	มี
ภาระค่าใช้จ่าย(ส.2 ข.25)	
หนี้สิน(ส.2 ข.26,27,28,29)	ต่ำ
รายได้(ส.2 ข.22,23,24)	
ครอบครัว ที่ดินของบุพการี	
ประกอบอาชีพอื่น(ส.1 ข.9)	

ศักยภาพ

สมาชิกกลุ่มกองทุน(ส.1 ข.13)	
การวางแผนบัญชี(ส.1 ข.14,15,16)	
ศักยภาพแปลงที่ดิน(ส.3 ข.4,5,6,7,8)	
ศักยภาพการผลิต/การจำหน่ายสินค้าทางการเกษตร (ส.5 ข.1,2,3)	

2. การพัฒนาเครื่องมือ/ระบบ

➤ ออกแบบแบบฟอร์ม

- แบบฟอร์มสำรวจข้อมูลเกษตรกร
- แบบฟอร์มสำรวจผู้ไร่ที่ดินทำกิน

➤ Hardware

- อุปกรณ์รองรับการจัดเก็บข้อมูล
- คำนวณการปรับปรุงอุปกรณ์ตามปริมาณข้อมูลที่เพิ่มขึ้น

➤ พัฒนาโปรแกรม

- โปรแกรมบันทึกข้อมูลจากแบบสำรวจ
- Mobile App.
- โปรแกรมรับแจ้งผ่านเว็บ
- การเชื่อมโยงข้อมูลของโปรแกรม
 - ภายในองค์กร
 - ภายนอกองค์กร
- ระบบ Single Sign on
- ระบบรักษาความปลอดภัย



3. พัฒนาทีมงาน

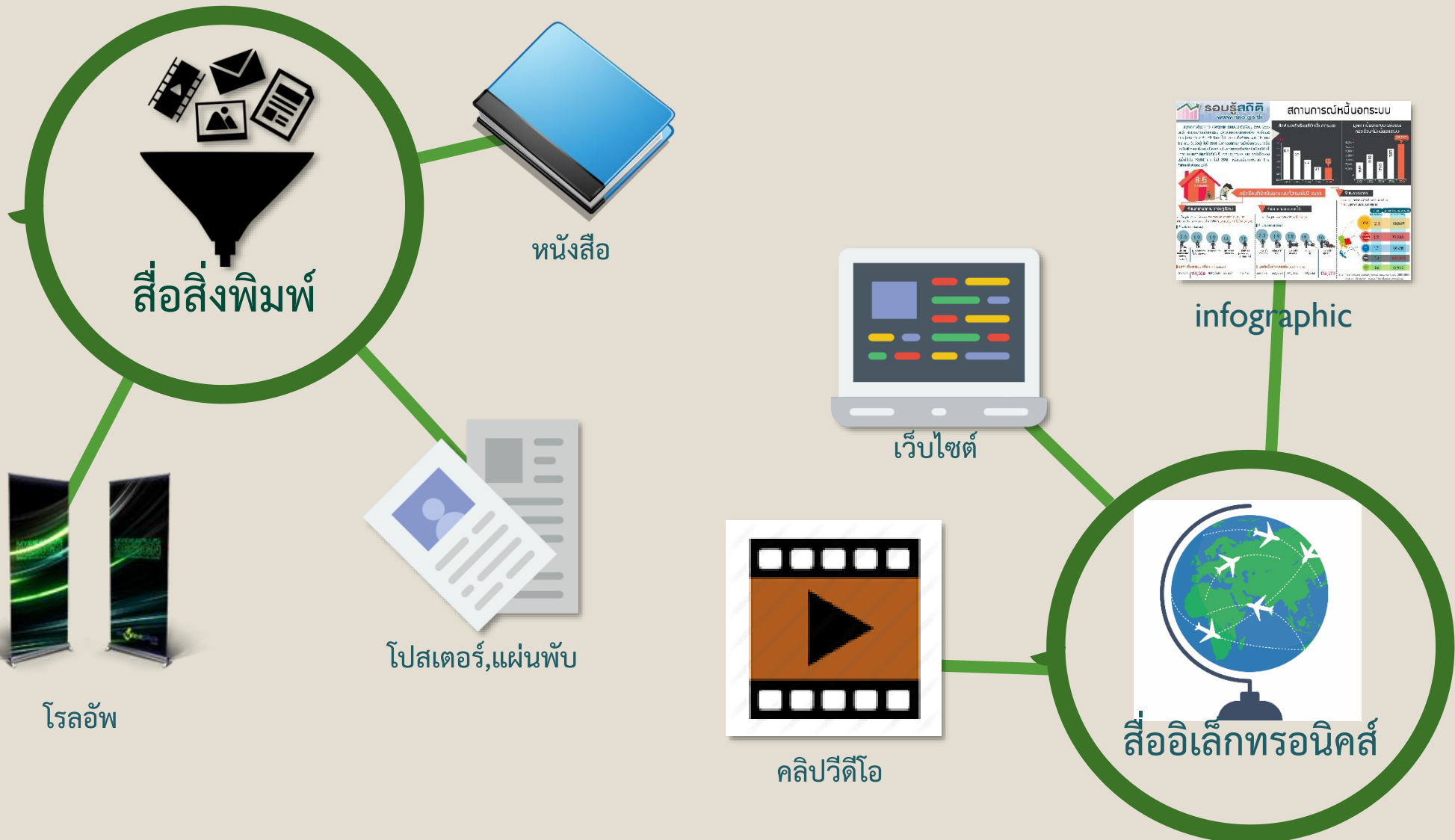


4. การประสานความร่วมมือ

หน่วยงานภายนอก	ข้อมูลที่เกี่ยวข้อง	การใช้ประโยชน์	การแลกเปลี่ยนข้อมูล	หมายเหตุ
กรมที่ดิน	รูปแปลงที่ดิน ทะเบียนที่ดิน	ใช้ในงานGIS, ตรวจสอบที่ดิน ตรวจสอบสถานะที่ดิน, ทะเบียนที่ดิน		
กรมการปกครอง	ทะเบียนราษฎร์	ตรวจสอบทะเบียนบุคคล		
กรมส่งเสริมการเกษตร	ทะเบียนเกษตรกร	ตรวจสอบทะเบียนบุคคลที่เป็น เกษตรกร		
กรมส่งเสริมการปกครองส่วนท้องถิ่น	แผนที่ภาษี	ตรวจสอบด้านการทำประโยชน์ที่ดิน, การสร้างมูลค่าในที่ดิน		
เศรษฐกิจการคลัง	ทะเบียนคนจน	ตรวจสอบผู้มีรายได้น้อย, ผู้ไร้ที่ดินทำกิน		
สำนักงานพัฒนาเทคโนโลยีอวกาศและภูมิสารสนเทศ (องค์การมหาชน)	ภาพถ่ายทางอากาศ ภาพถ่ายดาวเทียม	แปลการใช้ประโยชน์ในที่ดิน, ตรวจสอบการใช้ประโยชน์ในที่ดิน		
กระทรวงดิจิทัลเพื่อเศรษฐกิจและสังคม		ส่งเสริมให้เกษตรกรใช้เทคโนโลยี		
สำนักงานสถิติแห่งชาติ	ข้อมูลทางสถิติ	เป็นข้อมูลขั้นต้นประกอบการตัดสินใจ		



5. การเผยแพร่ประชาสัมพันธ์



6. เครือข่าย



ตัวแทน บจร. (สาขา)



อัปเดตข้อมูล





7. การให้บริการข้อมูลสารสนเทศ

7.1 การให้บริการข้อมูลสารสนเทศภายในองค์กร

7.2 การให้บริการข้อมูลสารสนเทศหน่วยงานภายนอก

- การออกแบบรายงาน
 - GIS
 - กราฟ
 - ตาราง

- การผลิตรายงาน
 - รายอาทิตย์
 - รายเดือน
 - รายไตรมาส
 - รายปี

